

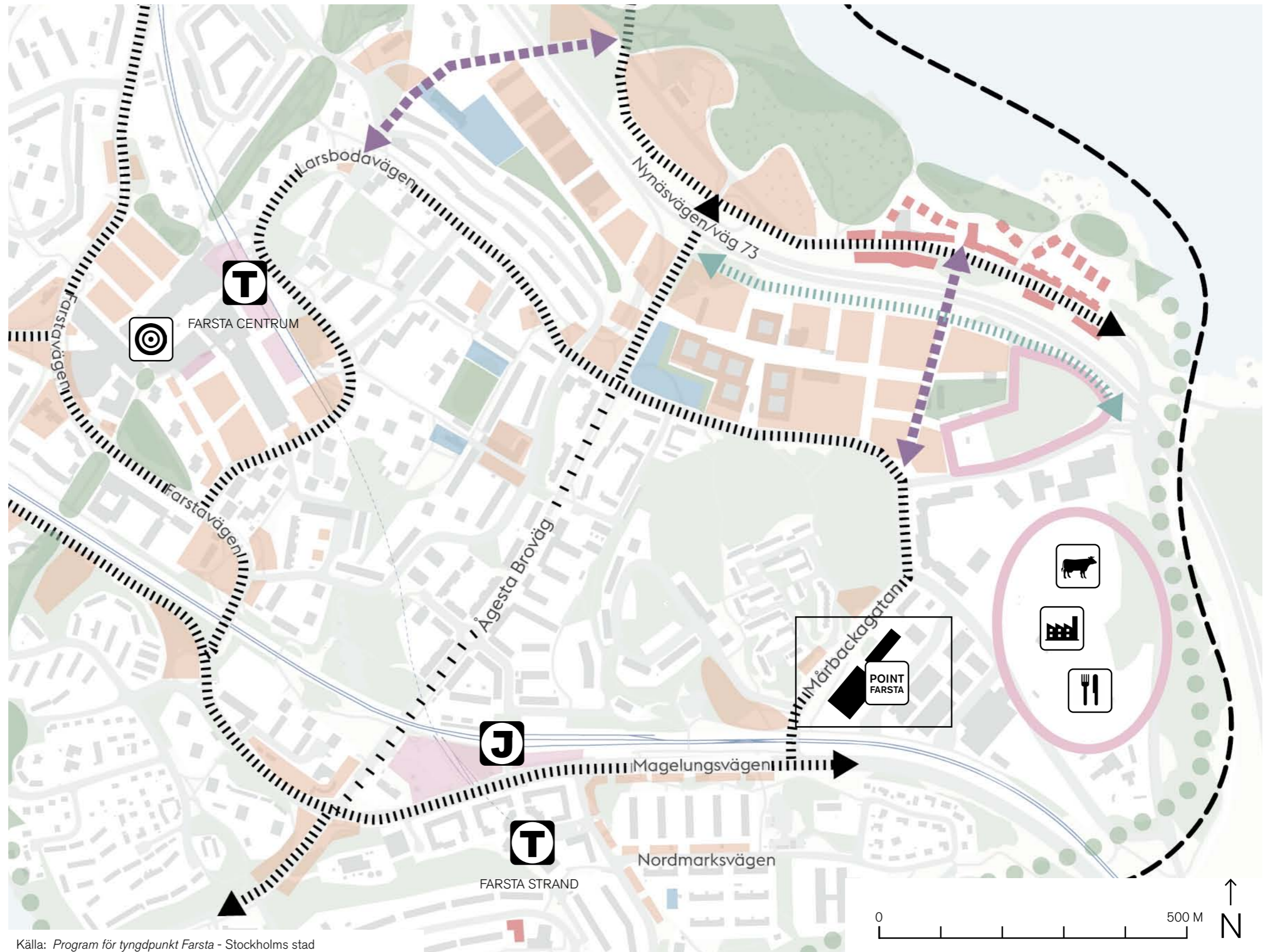


**REFLEX**

**POINT FARSTA**

**GRÄDDÖ 2 & 4  
FASTIGHETSUTVECKLING  
ÖVERSIKTLIG PLAN FÖR FARSTA**




-  Huvudgata som omvandlas till stadsgata med cykelbanor, angöringsparkering mm
-  Ny gatusträckning
-  Ny gång- och cykelkoppling
-  Utredningsområde för verksamhetsetablering
-  Kvarter för huvudsakligen kontor, kultur, verksamheter och handel
-  Kvarter med huvudsakligen bostäder
-  Kvarter för skola/förskola
-  Prioriterad park och parkstråk för upprustning
-  Planerad bebyggelse (detaljplaneförslag)

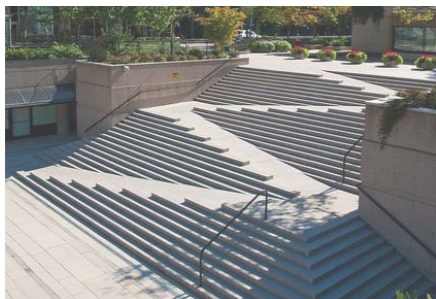


Källa: Program för tyngdpunkt Farsta - Stockholms stad

- Märbackagatan blir huvudgata i området som omvandlas till stadsgata med cykelbanor mm
- Bra kommunikation med pendeltåg och t-bana i Farsta Strand, 7 min promenad till Point Farsta
- Bussar i närområdet: 184 och 830 från Persbergsbacken, 184 från Morbackargatan, 840 från Frykdalsbacken var 15:e minut
- Närhet till Farsta C, Farstabadet, promenadstråk, park och rekreation, cykelstråk
- Nytt livsmedelscentrum i Larsboda när verksamheterna i Slakthusområdet flyttar

**GRÄDDÖ 2 & 4  
FASTIGHETSUTVECKLING  
SITUATIONSPLAN 1:800**

-  Huvudgata som omvandlas till stadsgata med cykelbanor, angöringsparkering mm
-  Ny gång- och cykelkoppling
-  Stråk genom byggnad



▪ Ramp/trappa leder ned mellan husen från Mårbackagatan - "genväg" som blir huvudstråk genom tomten mot livsmedelscentrumet. Nya entréer och passager riktas mot stråket.



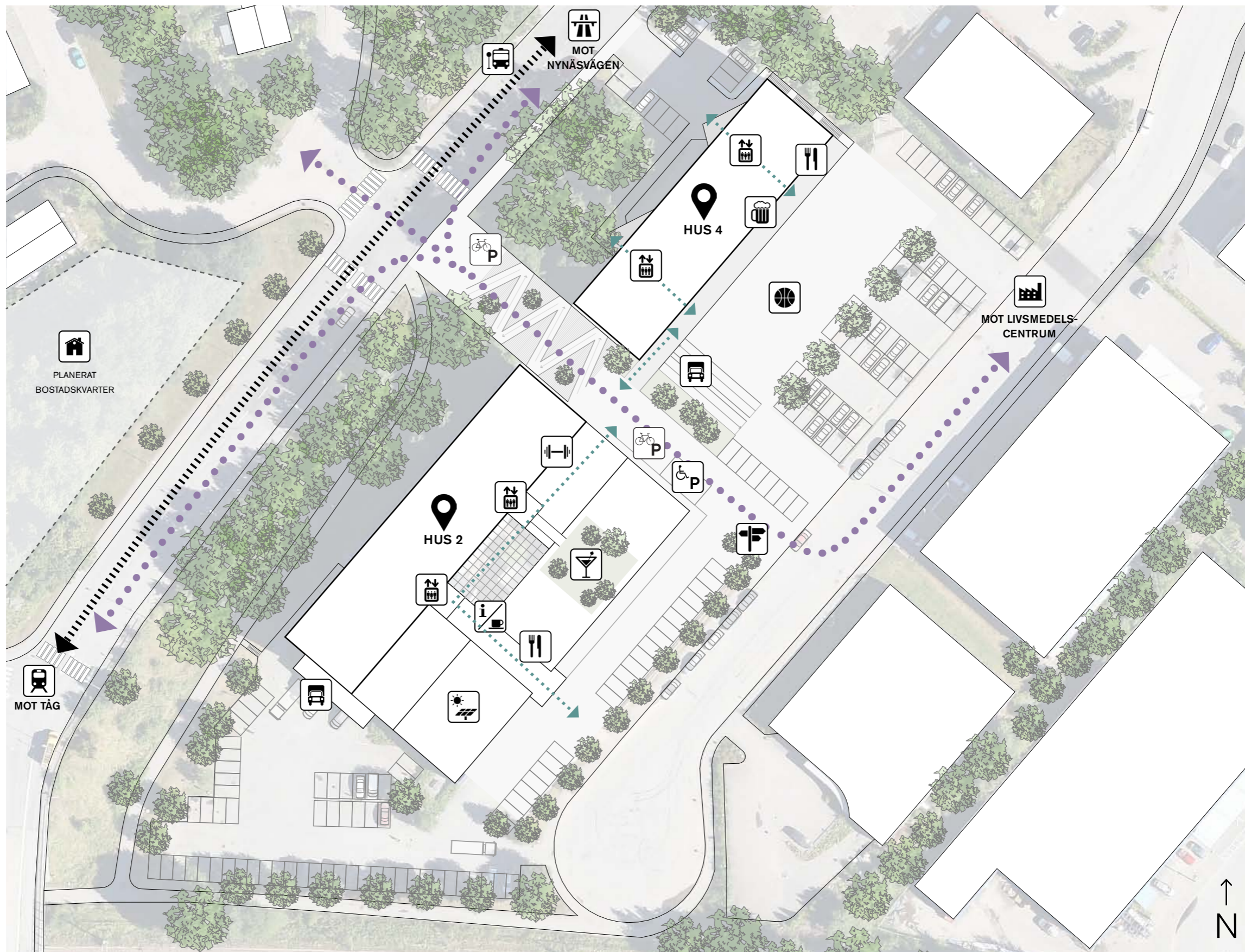
▪ Nya cykelparkeringar, utom- och inomhus



▪ Grönnska och parkering integreras. Parkering omorganiserar för att skapa sociala ytor.



▪ Pylonskyltning för översikt och orientering





AFTER WORK



SOLCELLER



ÖPPNA LOKALER



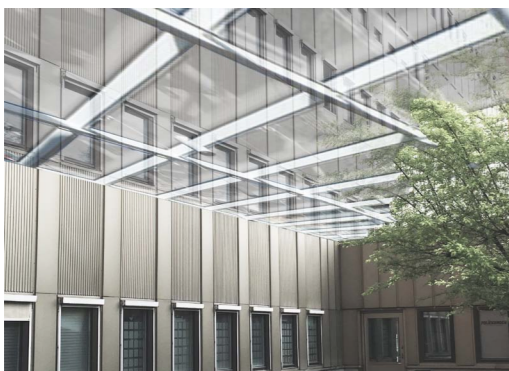
GYM, SERVICE



CO-WORKING



RECEPTION



GLASAD LOUNGE



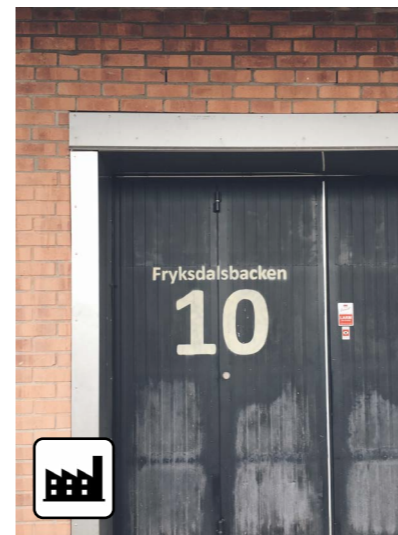
HUS 2



MINDRE KONTOR  
BEARBETAT  
BUSINESS  
SERVICE



FLEXIBEL UTESERVERING



INDUSTRIELLT



HUS 4



NYSTART  
FÖRÄNDERLIGT  
KREATIV ARENA  
INDUSTRIELLT



FOODTRUCKS



LEK & SPORT

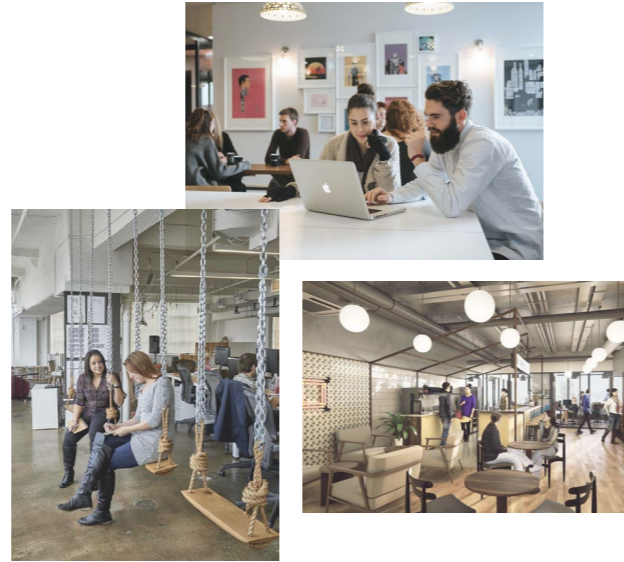
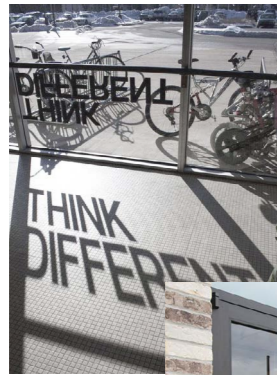


RÅ MÖBLERING



**ÖPPNA UPP**

Nya entréer. Öppna upp fasad i gatunivå för att visa verksamhet på insidan.



**AKTIVERA**

Aktivera genom att skapa platser för sociala interaktioner och umgänge



**SKYLTNING OCH BELYSNING**

Enkla medel för att göra byggmaderna mer inbjudande och tydliggöra innehållet.



**NYA YTSKIKT**

Entréplan och gemensamma ytor. Målning av väggar och ny golvläggning.





Kubistens ramp, Telefonplan, ÅWL Arkitekter



Brovaktarparken, White Arkitekter



Koncept för utformning







Reflex arkitekter AB Renssneras gata 12 116 28 Stockholm T +46 8 702 64 00 reflexark.se Uppdrag 0797 0002





Reflex arkitekter AB Renssneras gata 12 116 28 Stockholm T +46 8 702 64 00 reflexark.se Uppdrag 0797 0002

TMRW.SE

REFLEX



Reflex arkitekter AB Renssneras gata 12 116 28 Stockholm T +46 8 702 64 00 reflexark.se Uppdrag 0797 0002